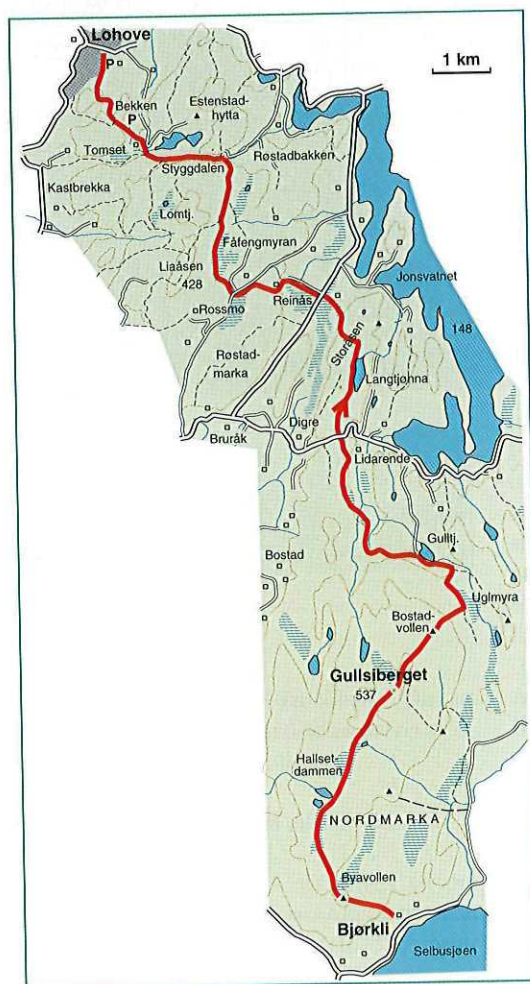


Lang sommertur fra Selbusjøen til Strinda

Bjørkli - Gullsiberget - Storåsen - Røstadmarka - Strindamarka

21 km. Variert terreng, delvis utenom sti.

Turen går i området fra Selbusjøen, langs Jonsvatnet og gjennom Strindamarka. Se beskrivelse av området under JV6.

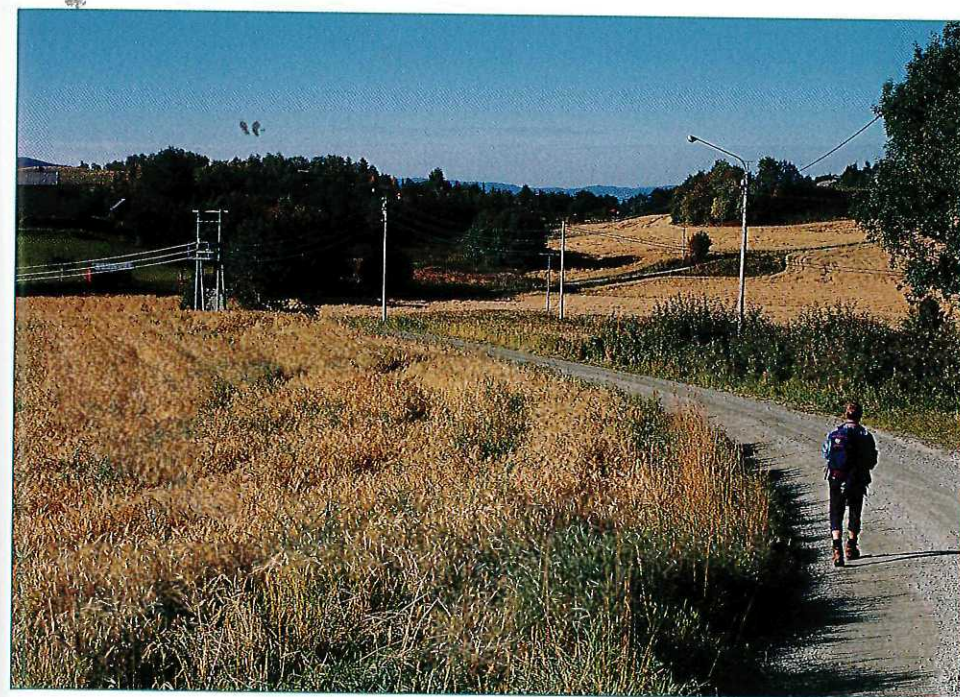


Kart: 1:50 000, 1621 IV Trondheim. Norsk Kartforlag, Friluftskart Trondheim og omegn, 1:50 000. Turkart Strindamarka. Området dekkes delvis av o-kartene Nordmarka, Gulltjønn, Storåsen, Røstadmarka og Liaåsen.

Adkomst: Buss til Bjørkli.

Turen: Fra Bjørkliås følges vestsiden av Ytterbekken opp til Byavollseter (425 m) med utsikt over Selbusjøen. Vi fortsetter nordover og passerer Klossåsen (464 m) på venstre side. Følger myrer til Byatjønnan og Hallsetdammen (425 m). Sauberget (476 m) ligger i øst. Herfra nordøstover Torbergja, forbi Torbergtjønn og opp på Gullsiberget (537 m) med flott utsikt. Fortsett nordøstover til Bostadvollen og Uglmyra. Videre fremover til Gulltjønn (265 m). Fra Gulltjønn følger vi stien vestover i nordkant av myrene og over toppen av åsryggen, ca. 700 meter, før du kommer inn på sti som går nordover langs bekken. Kryss Espåa og følg sti ned til jordene på Lidarende. Følg liten sti nordvestover opp til du krysser veien og kommer inn på Storåsen.

Gå på vestsiden av Langtjønn (226 m). Følg myrdragene nordover fra Langtjønn, ca. 400 meter til en stor kryssende



Turen nærmer seg slutten, ved Lohove.

Foto: Mari-Lise Sjong

sti. Fortsett ned mot Brandhaugen ved å runde på vestsiden av kollen, eller å gå over denne. Følg sti ned til jordene ved Brandhaugen og videre vestover langs myra ved skytebanen. Kryss veien og gå rett vestover til Reinås. Gå over Fåfengmyran (320 m) og følg stien på østsiden av Tomsetåsen, ned gjennom Styggdalen og videre frem til Lohove.

Hjemreise: Buss fra Lohove.

Varianter:

Start fra Lysklett:

Se tur JS5. Følg denne opp til Gullsiberget.

Start fra Bostad:

Se tur JS5. Følg denne opp til Gullsiberget.

Avslutning på Flatjord:

Se tur JS5.

Avslutning på Engelsås:

Buss fra Engelsås på hverdager.

Vigdis Heimly