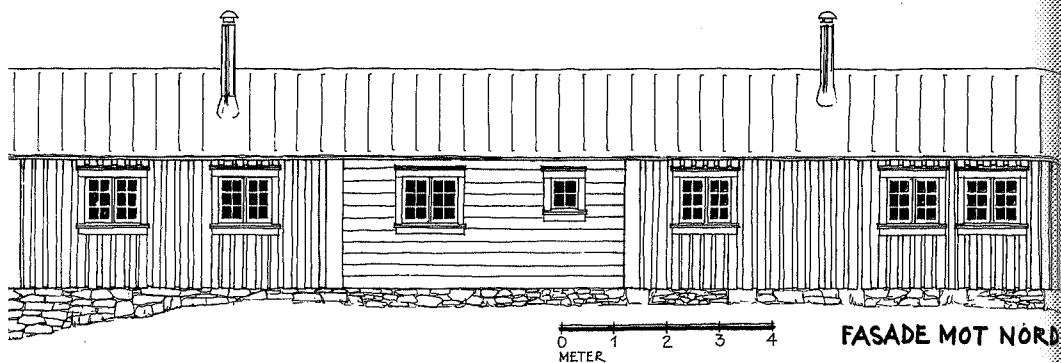


# Byggearbeidene på Ramsjøhytta

Av ERIK STABELL



Ramsjøhytta gjennomgår for tida omfattende utvidelser og utbedringer. Det er setninger i hytta, fordi den har for grunne (0,75 m under bakken) og for små dimensjonerte søylefundamenter, som er bakgrunnen for at disse byggearbeidene kommer i gang nå. Hytta ble bygd i 1966 og 1967.

Samtidig har Ramsjøhyttas knappe antall senger vært en minimumsfaktor i hyttenettet i Sylene, som sannsynligvis har gitt seg utslag i lite belegg på Schulzhytta og Græslhytta. Utvidelser har derfor vært sterkt ønsket i lang tid.

Følgende arbeider skal nå utføres:

Fundamentene i eksisterende hytte skal skiftes ut med nye søylefundamenter og ståldragere under hytta for å erstatte søylene midt under hytta.

Eksisterende hytte skal rehabiliteres ved utskifting av vinduer, skifte av pipe, oppretting av eventuelle skader som har oppstått på grunn av setningene i hytta og isolering av taket. Hytta skal ombygges slik at den utgjør kjøkken og oppholdsavdeling for den utvidete hytta. To-sengsrom, vindfang og matbod skal gjøres om til en ny oppholdsavdeling.

Det skal bygges et tilbygg, 11,5 meter langt, i forlengelse av hytta mot øst. Tilbygget skal romme ny inngang på sørsida av hytta, fire 4-sengsrom, et 2-sengsrom og en stor matbod. I

perioder av året med lite belegg kan den nye soveavdelinga stenges av og bare eksisterende hytte være i bruk.

Uthuset skal flyttes til sørsida av hytta (det står i vegen for tilbygget, og skal legges 15 meter fra hytta for å bli godkjent som nødhytte i tilfelle brann). Uthuset skal rehabiliteres og bygges på med ny doavdeling.

Planen er at arbeidene skal utføres etter følgende tidsplan: Uthuset skal flyttes og bygges på før sommersesongen 1982. Fundamentarbeider og råbygg for tilbygg skal påbegynnes etter sommersesongen 1982. Ombygginga av eksisterende hytte skal være ferdig før påska 1983. Arbeidene skal avsluttes sommeren 1983. I perioden fra september 1982 til påska 1983 vil bare 2-sengsrommet i uthuset være tilgjengelig for gjester.

Ansvarlig for byggearbeidene skal være byggmester Dagfinn Østbyhaug fra Tydal. Vurderinger av grunnforhold er gjort av Frants-G. Mørch og Trond Gilde. Fundamentplan er utført av siv.ing. Frants-G. Mørchs kontor ved Sigmund Tiller. Hagestande, Stabell og Øvrehus arkitektkontor A/L v/Erik Stabell har prosjektert ombygginga av eksisterende hytte og utvidelse av hytta og har tilsynet med byggearbeidene.

Som byggekomite for arbeidene fungerer den faste komite for bygging, vedlikehold og eiendomsforvaltning: Trond Ekker, Gustav Lien og Nils M. Vaagland, supplert med Frants-G. Mørch og hyttas tilsyn, Astrid Olsen. Eksisterende hytte er satt opp etter tegning av arkitekt Roar Tønseth sen.

