



Utsikt fra toppen av Forollhogna. Foto: Asgeir Våg

## FOROLLHOGNA NASJONALPARK Fra Røros til Berkåk

Et variert landskap er nå vernet i fjellområdet som ofte kalles Gauldalsvidda. Dette er et stort sammenhengende og relativt urørt fjellområde. Samtidig er det på mange måter et kulturlandskap. Rike seterdaler strekker seg fra bygdene og inn i fjellet. Fjellet Forollhogna ligger sentralt i området. Fjellområdene er vernet som nasjonalpark, mens seterdalene har fått status som landskapsvernområder.

Verneområdene strekker seg med en arm mot Rennebu og Berkåk, går langt sørover mot Tynset, tar med seg seterdalene innfor Vingelen og Dalsbygda, bl.a. de indre deler av Vangrøftdalen og Kjurrudalen, og dekker områdene vest for Hessdalen.

Verneområdegrensa er trukket langt tilbake i forhold til Budalen og de andre fjellbygdene sør i Midtre Gauldal kommune. Så det er kanskje bra at nasjonalparknavnet likevel ikke ble Gauldalsvidda. Fjellområdet mellom Røros / Rugldalen og Kjurrudalen er heller ikke blitt med som en del av verneområdene. Verneområdene dekker et areal på 1514 km<sup>2</sup>, og består av nasjonalparken og 8 tilgrensende landskapsvernområder. Selve nasjonalparken er på 1062 km<sup>2</sup>. Verneområdene omfatter arealer i to fylker, Hedmark og Sør-Trøndelag, og sju kommuner, Rennebu, Midtre Gauldal, Holtålen, Røros, Os, Tolga og Tynset.

Da Forollhogna nasjonalpark ble vedtatt vernet i regjeringa 21. desember 2001, var

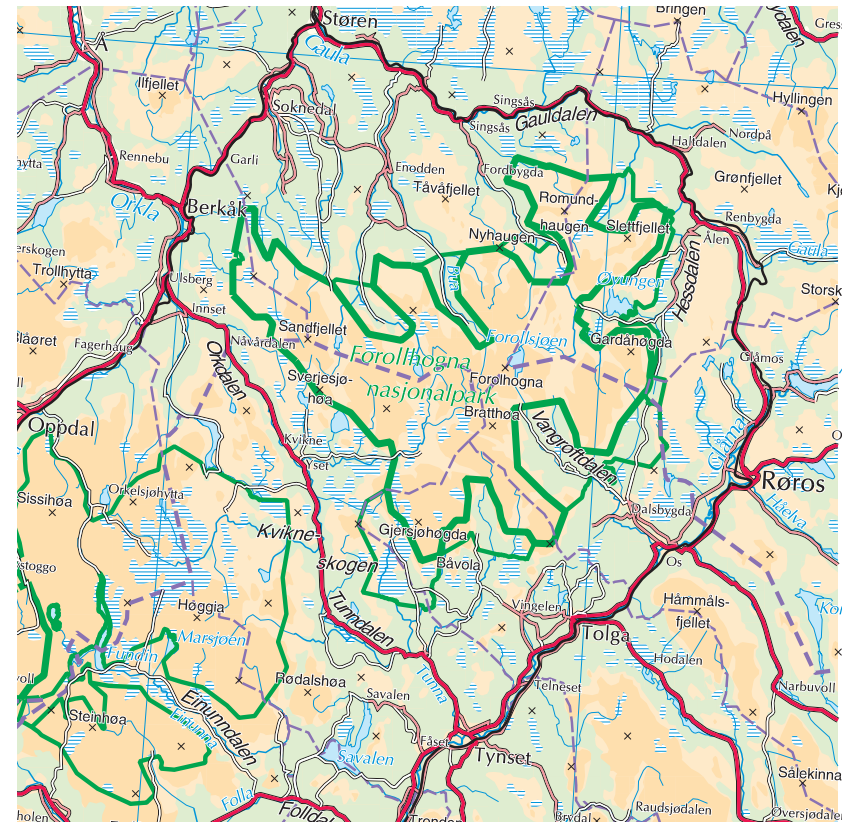
det 10 år siden forrige gang en nasjonalpark ble opprettet i Norge. Og det skjedde som en introduksjon til Fjellenes år i 2002.

Gauldalsvidda er ingen høgfjellsvidde, men Forollhogna rager likekevel med sine 1332 moh. Snaufjellet går fra 800 – 900 meters høyde og når opp til fjellrygger på opp til ca 1250 m. På tur i området er nærmeste fjelldal aldri langt unna.

Poenget med å verne områdene er å ta vare på og unngå videre inngrep i et stort urørt fjellområde og ta vare på et særpreget natur- og kulturlandskap i seterdalene. Videre utbygging av veier, bygninger osv. og etablering av virksomheter skal unngås, mens det er ønskelig at tradisjonell seterdrift, beite osv. videreføres på en aktiv måte som ivaretar

og viderefører natur- og kulturlandskapsverdiene. Andre viktige mål med vernet er å ivareta leveområdene for villrein og flere truede dyrearter. Villreinstammen i området er landets mest produktive. Riktig nok er den sterkt oppblandet med tamrein. Området er viktig for mange typer friluftsliv for lokalbefolkninga nær fjellområdet og generelt for befolkninga i Midt-Norge.

Hele området som nå er vernet ligger innfor det som mellom turistforeningene er avtalt skal være Trondhjems Turistforenings (TT) "arbeidsområde". Samtidig er det klart at Gauldalsvidda skal være et område uten tilrettelegging med hytter og ruter. Tidligere har det vært tanker om å knytte Trollheimen / Dovrefjell / Rondane sammen via et hytte- og rutenett i Orkelsjøtraktene og over



Kartet viser Forollhogna nasjonalpark med tilknyttede landskapsvernområder. Kart: Statens kartverk.





«Pyramiden», egenartet og åpen rastebu i området vest for Forolhogna. Foto: Asgeir Våg

Gauldalsvidda med tilrettelegginga i Sylan og Femundsmarka. Men dette er ikke aktuelle planer lenger. TT ønsker at Forollhognaområdet skal være et spennende område for dem som liker å utforske og finne fram til muligheter på egen hånd og ikke baserer seg på merka ruter og turist-hytter. I deler av området står mange buer åpne for overnatting og er et fint supplement til teltovernatting.

Gauldalsvidda er også et flott skiturområde. Her er slakt og lett å gå i et variert fjell- og dalterreng for dem som liker å strekke ut litt. Også på vinterturer kan lokalkjennskap til åpne buer være nyttig.

I TTs årbok for 2000 / 2001, som også er utgitt som boka "TUR-GLEDE – 104 turer i Midt-Norge", er det beskrevet forslag til turer i dette området.



På Gauldalsvidda er det mange minner etter tidligere tiders virksomheter. Her en gammel bu i Kjerrudalen. Foto: Erik Stabell

100% opplevelse...



hva er

**SYMPATEX**membran?

Sympatexmembran sammen med Micro Dry foret mot foten, sikrer en støvel med høy vannmotstandsevne, optimale pusteegenskaper og den tørker hurtig. Det nye sympatex-materialet absorberer og fjerner opp til 120% mer fuktighet enn det klassiske produktet.

Sympatex er antibakterielt og hygienisk da det hindrer micro-organismer, bakterier og mugg å gro.



litt om

**BESSEGGEN** damestøvel

Meget anerkjent høykvalitetsstøvel for fjelljenter, med Crispi glømnoprøvet dameleil.

Overleil i førsteklasses 2,6 mm fullær uten sømmer.

Avansert High 2 Out membran gir optimal vannmotstandsevne og hurtigtørkende før.

Glimrende støtte i skaft og ankelpolstring og en bindsåle som gir myk og riktig bøyeflex.

Ny avansert Vibram Tahoe såle med patentert multitraktion system. Meget godt grep.

Hurtignøringsmaljer avlaster og bidrar til komfort. Antikorrosjonsbehandlet.

Uttagbar, meget komfortabel Air Mesh innleggssåle.

Ny såle!



Veier lite

Sitter godt på underlaget.

Vibram

patentanmeldt.

...for både deg og føttene dine!

Åpent mønster

(holder sålen fri for skitt)

"besseggen dame"  
**CRISPI**

Leverandør: Crispi Norge AS

Høimavøien 20 - 1330 Veyrangen  
Tlf: 67 17 62 70 - <http://www.crispi.no>

**AXEL BRUUN**  
-din spesialist i fjellsport

Prinsensgt. 30 · Trondheim