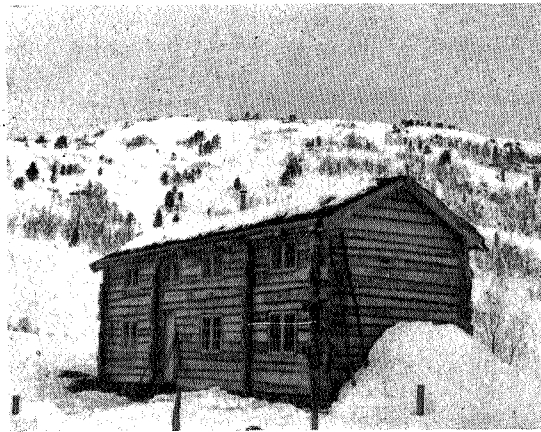


## Holten seter.

Av Arne Falkanger.



Holten seter

Arne Falkanger

Tidligere hadde T.T. avtale om kvarter på Røstadseter, men det var flere ting som gjorde det ønskelig å få et bedre kvarter. Nå har Gregorius Holten bygget en stor 2-etasjes seterbygning på Holten-seter med 12 senger, og han er villig å stille antagelig 6 senger til disposisjon for gjennomgangstrafikken, og her blir det alminnelig servering av mat.

Fra Vindøla bru i Surnadal går det ny setervei og den er rødmerket. Veien går opp gjennom dalsiden langs Vindøla, og akkurat idet en er kommet opp på høgda, og får det storslagne utsyn over Vindøldalen og de omliggende fjell, er en fremme på setra. Turen oppover tar 2 à 3 timer, nedover 2 timer.

Fra Holten seter blir det vardet til Bjørkøyen seter, hvor det går bru over elva, og videre forbi Røstadseter til Breiskaret. Her er en meget vakkert utsikt til fjellene vestenfor Vindøldalen. Videre i skråningen av Skrøåfjell over høyden til Svartvatnet og inn på den gamle vardingen på Bosvasshøgda og fram til Trollheimshytta, ca. 2½ mil, 8 timer.

## Vi presenterer:



Betjeningen på Nødalshytta

Ing. Christiansen



Vertskapet på Kjøli

T. Høyem